

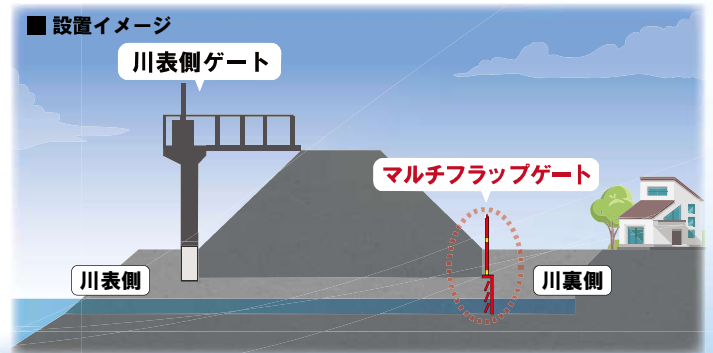


# 無動力減災ゲート「マルチフラップゲート」

## 災害対策をもっと簡単に！

## 川裏側に設置する新しい無動力ゲート

樋門や樋管に設置されているゲートの管理は、大雨が降る度に昼夜関係なく人力で操作していました。昨今では管理人を不要とする無動力自動開閉ゲートも登場していますが、大規模工事が必要で採用が困難なケースもありました。災害対策が急がれる今、従来のゲートはそのままに、新しく川裏側に低コストで簡単に設置できるのが、『無動力減災ゲート「マルチフラップゲート」』です。



川裏側

築堤

川裏側翼壁

マルチフラップゲート

## 災害から守るための4つの特長

多段式

量水標  
機能

洪水痕跡  
機能

簡単施工

# 製品詳細

## 洪水痕跡機能

大雨の時の最大水位でフロートが停止します。安全な時に水位を確認することができます。

## 量水標機能

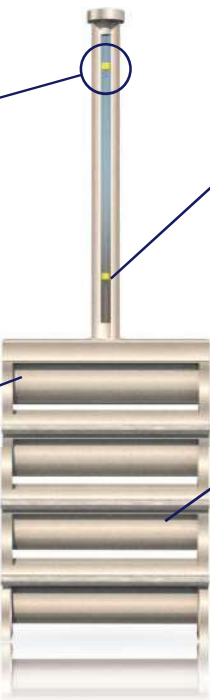
河川のリアルタイムの水位を計測することができます。

## 多段式ゲート

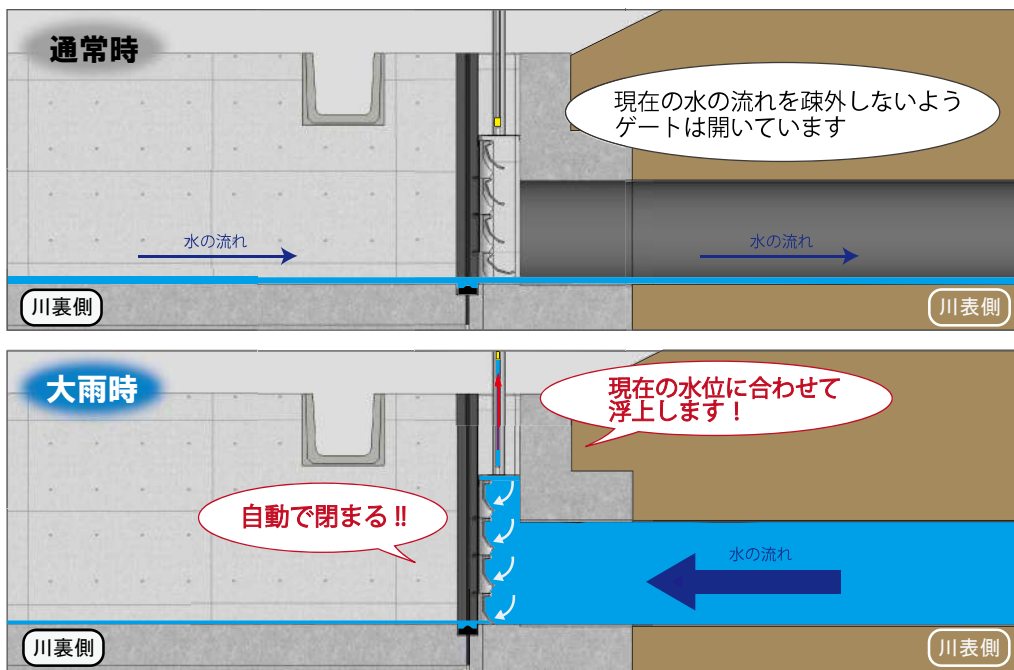
ゲートが複数になっていて軽量なので、現場施工時のクレーン等は不要で人力のみで施工可能です。

## フラップゲート

ゲートをフラップにすることでゲートの開閉作業を不要としています。通常時は開いているので水の流れを阻害しません。



# ゲート構造



- ※ ゴミや木の枝など多く流れてくる懸念がある現場についてはスクリーンの設置を推奨しております。
- ※ 扉体に泥が溜まり過ぎると閉まらなくなってしまうので、適切な維持管理をお願いいたします。

- 本社 〒060-0009 札幌市中央区北9条西24丁目3-12 中大ビル  
開発部 TEL 011-624-0455 FAX 011-611-8478  
営業部 TEL 011-641-8201 FAX 011-611-8478
- 函館支店 〒040-0001 函館市五稜郭町31番8号ロクゴー五稜郭ビル2F  
TEL 0138-30-6090 FAX 0138-30-6093
- 旭川支店 〒078-8232 旭川市豊岡2条3丁目1-6  
TEL 0166-33-4112 FAX 0166-33-0629
- 稚内支店 〒097-0001 稚内市末広5丁目5-1 国境ビル2F  
TEL 0162-34-8600 FAX 0162-34-8610
- 仙台支店 〒980-0802 宮城県仙台市青葉区二日町3-10 グランジャリオビル3F  
TEL 022-713-6101 FAX 022-713-6102
- 東京出張所 〒108-0023 東京都港区南青山2丁目15-5 FARO青山1F  
TEL 03-5476-9565 FAX 03-5476-9555

YouTubeにて動画公開中!!



創立50年の実績  
社会インフラ整備に貢献しています。



**中大実業株式会社**

※ 性能向上のため、掲載されている製品の仕様等を予告なく変更する場合がございますのであらかじめご了承ください。詳しい使用方法についてはお問い合わせください。