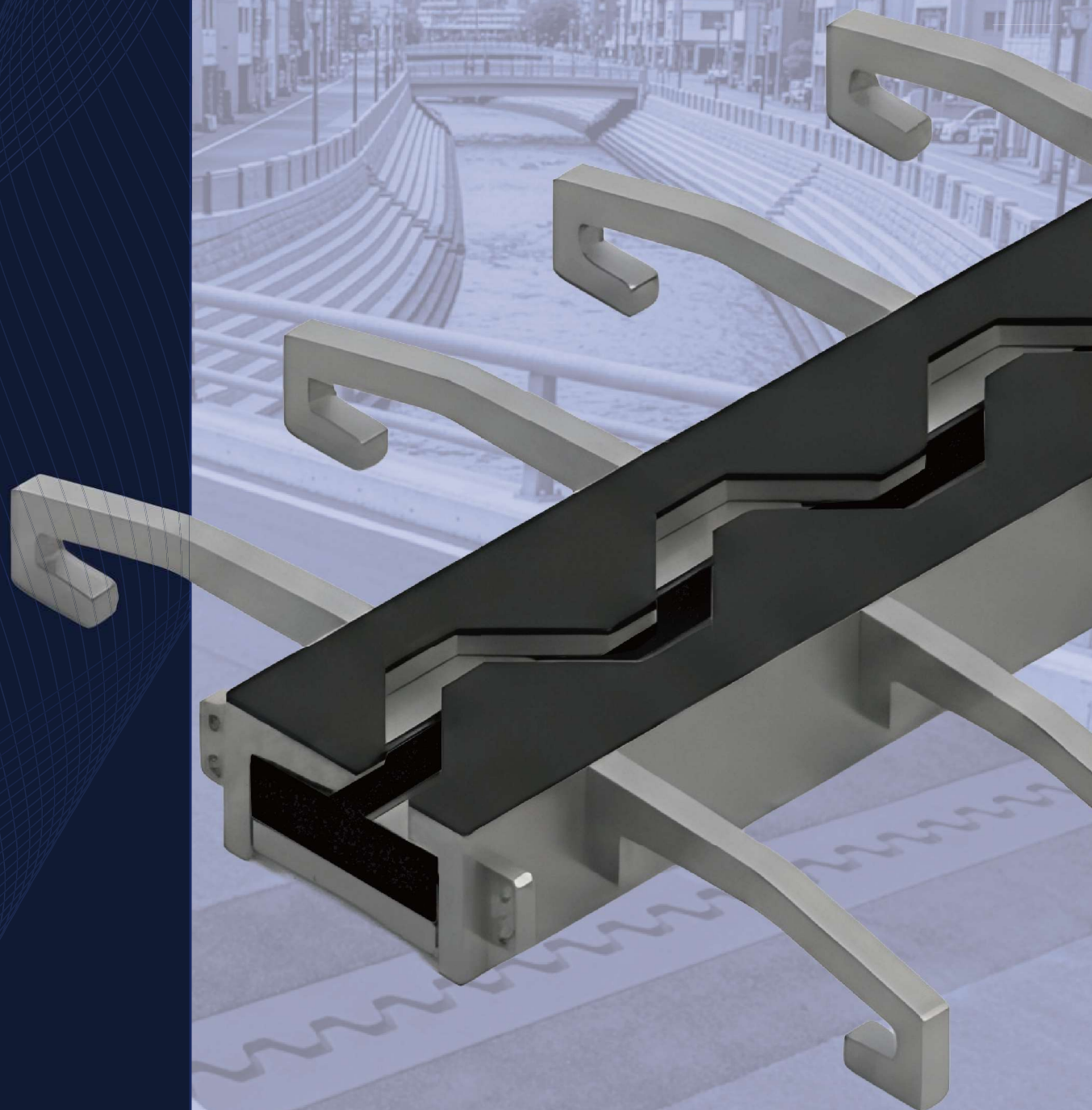


橋梁用伸縮装置

# VOXER JOINT

ヴォクサージョイント



DOVOX

# 製品特長

**01 止水材の突出防止機能**  
内部鋼板によって夏季圧縮の影響で止水材が路面へ突出する事象を抑制

**03 車輪の落込み防止設計**  
内部鋼板が標準装備のため二輪車や自転車のタイヤが遊間へ落ち込みにくい安全設計

**05 止水性能試験 合格品**  
試験法438(止水性能試験) 試験済み

照査期間を30年相当とした試験に合格

連続試験 (耐久性能試験)

圧縮試験 (伸縮性能試験)

引張試験 (伸縮性能試験)

水張試験

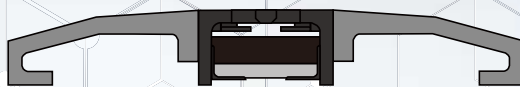


**02 防錆加工による発錆抑制**  
屋外環境下でも長曝形エッチングプライマーの効果により発錆を抑制

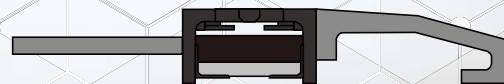
**04 二次止水材が装着可能**  
二次止水材を装着することで止水機能が向上し、橋梁の長寿命化に貢献

## 断面図

◆両側誘導板タイプ (型式: VO-GD-60)



◆片側誘導板 + アンカーバータイプ (型式: VO-GS-60)



※二次止水材を装着する場合は側面がボルト付き仕様になります

## 性能表

型式	設計伸縮量 mm	適用最大床版遊間量 mm	伸縮装置遊間		重量 (1.8m当り)			誘導板許容斜角	構造形式	分類
			標準 mm	最大 mm	VO kg	VO-GS kg	VO-GD kg			
VO-20	20 (±10)	90	15	25	53.3	60.4	67.5	90° ∩ 30°	荷重支持	普通型
VO-30	30 (±15)	115	20	35	63.8	69.5	75.1			
VO-40	40 (±20)	140	25	45	88.7	94.5	100.4			
VO-50	50 (±25)	165	30	55	104.7	109.0	113.2			
VO-60	60 (±30)	190	35	65	141.7	145.4	149.2			
VO-70	70 (±35)	215	40	75	150.7	154.4	158.2			
VO-80	80 (±40)	240	45	85	187.2	190.0	192.7			
VO-100	100 (±50)	280	55	105	265.4	268.1	270.9			
VO-120	120 (±60)	310	65	125	283.2	284.0	284.7			重量型

※型式について: VO…一般地域仕様 VO-GS…積雪地域仕様(片側誘導板) VO-GD…積雪地域仕様(両側誘導板)

# 株式会社 DOVOX

(株)DOVOXは(株)中大のグループ企業です

■ 東京本社 〒105-0004 東京都港区新橋2-16-1 ニュー新橋ビル1005  
(TEL) 03-6811-3283

■ 札幌本社 〒060-0009 北海道札幌市中央区北9条西24丁目3-15 中大ビル  
(TEL) 011-624-0455

■ 大阪支店 〒560-0021 大阪府豊中市本町2丁目1-45 渡邊ビル201  
(TEL) 06-6335-4336

■ 仙台支店 〒980-0802 宮城県仙台市青葉区二日町3-10 グランシャリオビル3F  
(TEL) 022-706-0066

■ 北海道工場 〒068-0015 北海道岩見沢市東町191-4  
(TEL) 0126-38-5300

**YouTube**  
にて動画公開中!!



※掲載されている製品の仕様等を予告なく変更する場合がございますのであらかじめご承知ください